

# セーフティーマイタウンちくさ

千種警察署  
交通課

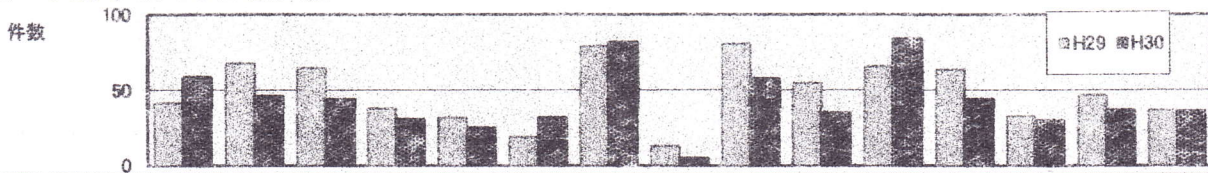
## 平成30年10月末の交通事故発生状況 暫定 交通死亡事故の抑止

### 1 千種区の交通事故状況

#### (1) 交通事故の発生状況

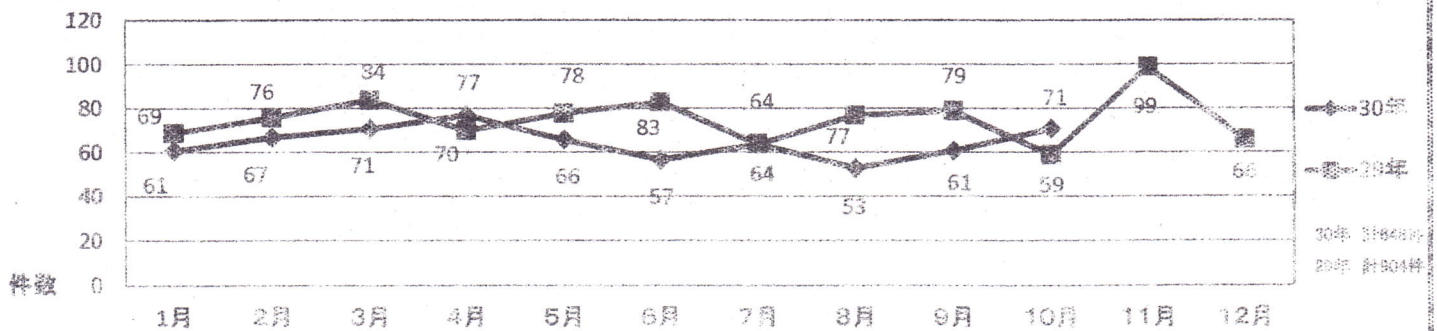
年別	区分	人身事故		死亡事故		重傷事故		軽傷事故		物損 件数
		件数	人数	件数	人数	件数	人数	件数	人数	
10月中	H 30	71	88	0	0	1	1	70	87	386
	H 29	59	72	0	0	1	1	58	71	413
	増減	12	16	0	0	0	0	12	16	-27
累計	H 30	648	769	2	2	18	20	628	747	3,339
	H 29	739	896	3	3	20	23	716	870	3,929
	増減	-91	-127	-1	-1	-2	-3	-88	-123	-50

#### (2) 人身事故の学区別件数



年別	学区	内山	春岡	千種	千石	高見	大和	田代	自由ヶ丘	上野	富士見台	東山	星ヶ丘	宮根	千代田橋	毘付	合計
10月中	H30	12	3	7	3	4	5	8	0	7	3	6	3	1	7	4	71
	H29	2	1	1	2	3	4	3	3	4	8	6	9	3	6	4	59
	増減	10	2	6	1	1	1	3	-3	3	-5	0	-6	-2	1	0	12
累計	H 30	59	46	44	31	25	32	82	5	58	35	84	44	30	37	36	648
	H 29	42	68	65	38	32	19	79	13	81	55	66	64	33	47	37	739
	増減	17	-22	-21	-7	-7	13	3	-8	-23	-20	18	-20	-3	-10	-1	-91

#### (3) 月別人身事故発生状況



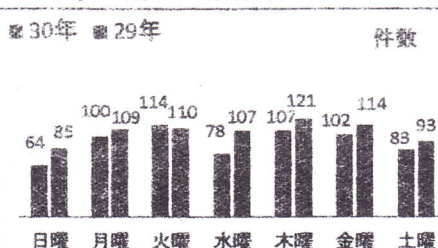
#### (4) 年齢別交通事故死傷者数 (累計)

	子ども	若者	一般	高齢者	不明	合計
H30	28	107	534	100	0	769
H29	39	127	626	104	0	896
増減	-11	-20	-92	-4	0	-127

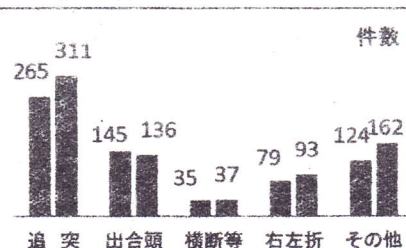
#### (5) 時間別交通事故件数 (累計)

	早朝	朝	昼前	昼過ぎ	夕方	前夜	中夜	深夜	合計
H30	5	118	127	138	91	112	30	27	648
H29	11	111	136	169	104	153	28	27	739
増減	-6	7	-9	-31	-13	-41	2	0	-91

#### (6) 曜日別 (累計)



#### (7) 事故類型別 (累計)



#### (8) 当事者別 (累計)

