

セーフティーマイタウンちくさ

千種警察署
交通課

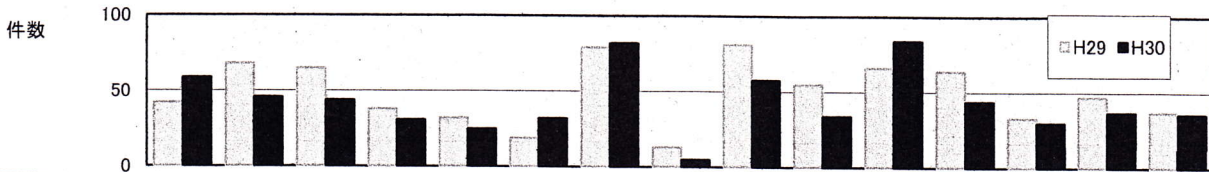
平成30年10月末の交通事故発生状況確定 交通死亡事故の抑止

1 千種区の交通事故状況

(1) 交通事故の発生状況

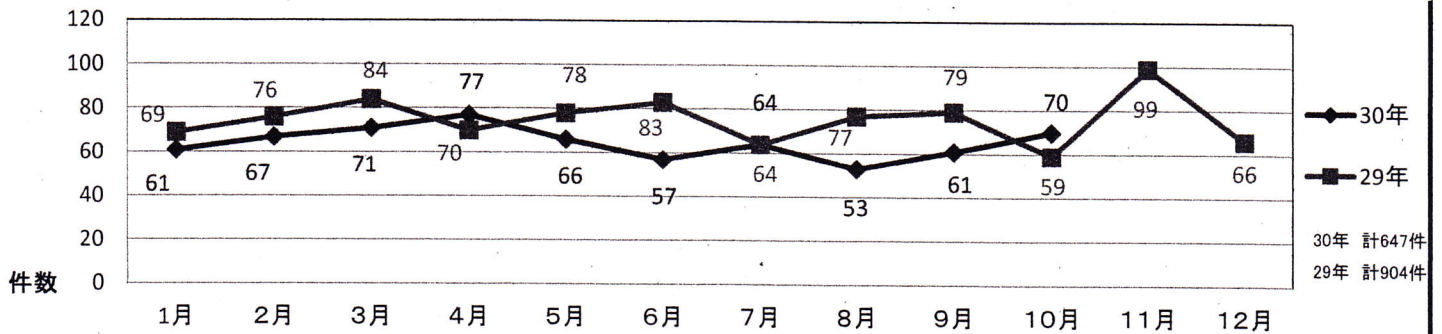
年別	区分	人身事故								物損 件数
		人身事故		死亡事故		重傷事故		軽傷事故		
		件数	人数	件数	人数	件数	人数	件数	人数	
10月中	H 30	70	87	0	0	2	2	68	85	386
	H 29	59	72	0	0	1	1	58	71	413
	増減	11	15	0	0	1	1	10	14	-27
累計	H 30	647	768	2	2	19	21	626	745	3,839
	H 29	739	896	3	3	20	23	716	870	3,929
	増減	-92	-128	-1	-1	-1	-2	-90	-125	-90

(2) 人身事故の学区別件数



年別	学区	内山	春岡	千種	千石	高見	大和	田代	自由ヶ丘	上野	富士見台	東山	星ヶ丘	宮根	千代田橋	見付	合計
		10月中	H30	12	3	7	3	4	5	6	0	7	2	6	3	1	7
	H29	2	1	1	2	3	4	3	3	4	8	6	9	3	6	4	59
	増減	10	2	6	1	1	1	3	-3	3	-6	0	-6	-2	1	0	11
累計	H 30	59	46	44	31	25	32	82	5	58	34	84	44	30	37	36	647
	H 29	42	68	65	38	32	19	79	13	81	55	66	64	33	47	37	739
10月	増減	17	-22	-21	-7	-7	13	3	-8	-23	-21	18	-20	-3	-10	-1	-92

(3) 月別人身事故発生状況



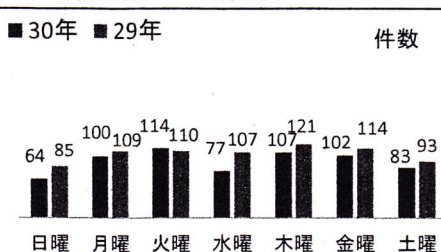
(4) 年齢別交通事故死傷者数 (累計)

	子ども	若者	一般	高齢者	不明	合計
H30	28	107	533	100	0	768
H29	39	127	626	104	0	896
増減	-11	-20	-93	-4	0	-128

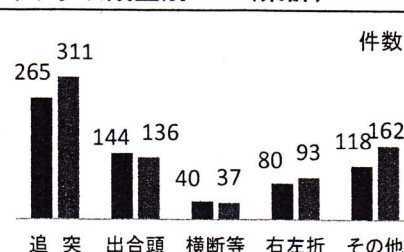
(5) 時間別交通事故件数 (累計)

	早朝	朝	昼前	昼過ぎ	夕方	前夜	中夜	深夜	合計
H30	5	118	127	138	90	112	30	27	647
H29	11	111	136	169	104	153	28	27	739
増減	-6	7	-9	-31	-14	-41	2	0	-92

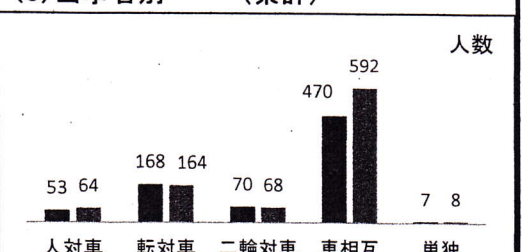
(6) 曜日別 (累計)



(7) 事故類型別 (累計)



(8) 当事者別 (累計)



セーフティーマイタウンちくさ

千種警察署
生活安全課

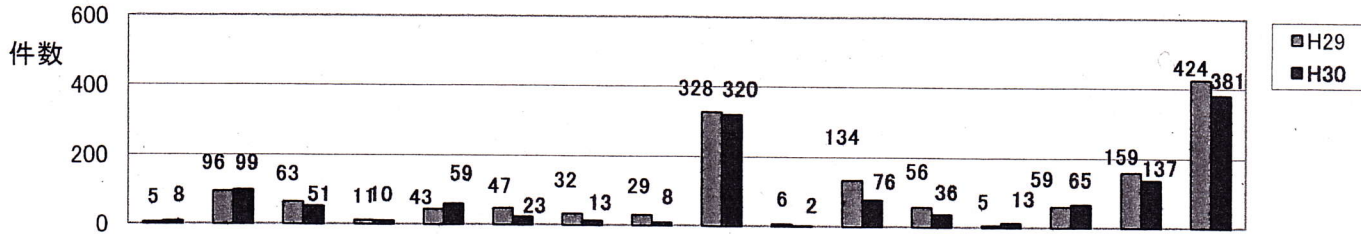
平成 30 年 10 月 末 の 犯 罪 発 生 状 況

(公表値)

～「安心」して暮らせる「安全」な千種の確立～

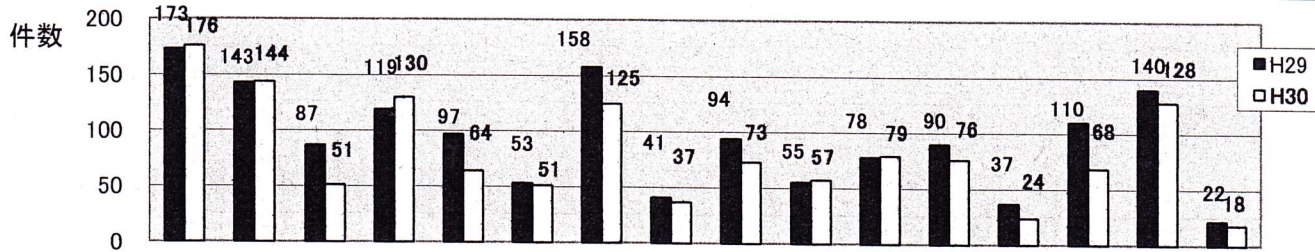
1 千種区の犯罪発生状況(10月)

(1) 刑法犯罪種別発生件数



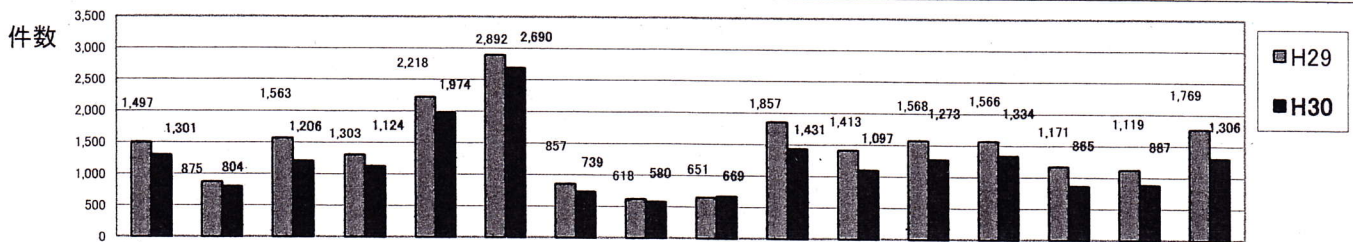
年別	罪種等	年別																	合計	
		凶悪犯	暴行等粗暴犯	詐欺等知能犯	強制わいせつ等風俗犯	住宅対象侵入盗	その他侵入盗	自動車盗	オートバイ盗	自転車盗	ひったくり	車上ねらい	部品ねらい	自販機ねらい	置引き	器物損壊	その他	窃盗犯	刑法犯	
10月中	H30	1	9	13	0	7	5	0	2	42	0	9	3	2	9	16	39	109	157	
	H29	0	9	4	1	5	5	2	2	30	1	20	6	1	5	24	43	111	158	
	増減	1	0	9	-1	2	0	-2	0	12	-1	-11	-3	1	4	-8	-4	-2	-1	
1月～10月	H30	8	99	51	10	59	23	13	8	320	2	76	36	13	65	137	381	918	1,301	
	H29	5	96	63	11	43	47	32	29	328	6	134	56	5	59	159	424	1,097	1,497	
	増減	3	3	-12	-1	16	-24	-19	-21	-8	-4	-58	-20	8	6	-22	-43	-179	-196	

(2) 学区別犯罪発生状況



年別	罪種等	学区別																	計
		内山	春岡	千種	千石	高見	大和	田代	自由ヶ丘	上野	富士見台	東山	星ヶ丘	宮根	千代田橋	見付	その他		
10月中	H30	19	15	5	14	9	4	21	3	10	5	15	9	2	7	19	0	157	
	H29	22	16	6	9	9	6	22	3	9	7	16	13	0	8	11	1	158	
	増減	-3	-1	-1	5	0	-2	-1	0	1	-2	-1	-4	2	-1	8	-1	-1	
1月～10月	H30	176	144	51	130	64	51	125	37	73	57	79	76	24	68	128	18	1,301	
	H29	173	143	87	119	97	53	158	41	94	55	78	90	37	110	140	22	1,497	
	増減	3	1	-36	11	-33	-2	-33	-4	-21	2	1	-14	-13	-42	-12	-4	-196	

2 名古屋市内の犯罪発生状況(10月)



	千種	東	北	西	中村	中	昭和	瑞穂	熱田	中川	南	港	緑	名東	天白	守山	名古屋	愛知県
H30	1,301	804	1,206	1,124	1,974	2,690	739	580	669	1,431	1,097	1,273	1,334	865	887	1,306	19,280	46,274
H29	1,497	875	1,563	1,303	2,218	2,892	857	618	651	1,857	1,413	1,568	1,566	1,171	1,119	1,769	22,937	55,434
増減	-196	-71	-357	-179	-244	-202	-118	-38	18	-426	-316	-295	-232	-306	-232	-463	-3,657	-9,160
(%)	-13.1	-8.1	-22.8	-13.7	-11.0	-7.0	-13.8	-6.1	2.8	-22.9	-22.4	-18.8	-14.8	-26.1	-20.7	-26.2	-15.9	-16.5

※ 守山には、尾張旭市を含む。

学区別街頭犯罪・侵入犯罪発生状況

平成30年1月～11月

千種警察署（公表値）

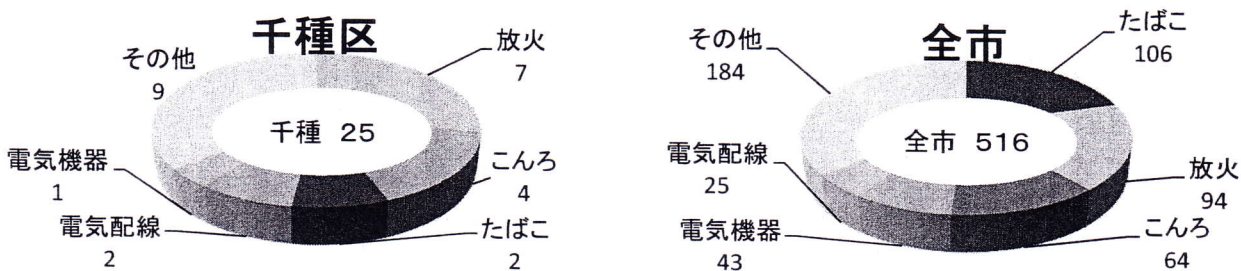
学区別	年別	刑法犯総数	刑												窃盗犯以外の刑法犯	
			窃盗犯総数	侵入							自動車盗	自転車盗	部品ねらい	車上ねらい		その他の窃盗犯
				住宅対象侵入盗	空き巣	忍込み	居室	住宅対象侵入盗以外								
									盗	侵入						
合計	本年	1443	1009	90	61	49	10	2	29	14	348	40	85	432	434	
	昨年	1649	1200	103	48	43	5	0	55	36	360	59	142	500	449	
内山	本年	198	129	2	1	1	0	0	1	1	53	6	5	62	69	
	昨年	188	136	5	2	2	0	0	3	2	43	3	9	74	52	
春岡	本年	151	90	9	4	4	0	0	5	0	27	4	4	46	61	
	昨年	155	106	5	4	3	1	0	1	4	23	3	11	60	49	
千種	本年	58	41	0	0	0	0	0	0	0	15	3	9	14	17	
	昨年	91	60	5	2	2	0	0	3	1	21	5	9	19	31	
千石	本年	150	112	3	2	2	0	0	1	1	27	3	4	74	38	
	昨年	132	97	6	1	1	0	0	5	2	32	1	9	47	35	
高見	本年	70	48	5	3	3	0	0	2	1	22	2	2	16	22	
	昨年	109	76	5	1	1	0	0	4	4	21	3	17	26	33	
大和	本年	54	40	5	2	2	0	0	3	0	20	1	2	12	14	
	昨年	66	51	9	4	4	0	0	5	0	24	3	8	7	15	
田代	本年	149	107	21	17	12	5	0	4	1	36	2	22	25	42	
	昨年	170	115	10	6	5	1	0	4	10	31	4	26	34	55	
自由ヶ丘	本年	40	25	3	1	0	0	1	2	0	9	1	0	12	15	
	昨年	46	23	5	3	3	0	0	2	0	4	2	2	10	23	
上野	本年	81	56	2	1	1	0	0	1	3	24	7	1	19	25	
	昨年	102	74	17	7	7	0	0	10	2	17	11	13	14	28	
富士見台	本年	61	41	8	8	6	2	0	0	3	8	4	12	6	20	
	昨年	64	44	8	4	4	0	0	4	0	8	4	12	12	20	
東山	本年	86	62	12	9	7	1	1	3	0	25	0	6	19	24	
	昨年	86	63	10	6	5	1	0	4	3	24	1	6	19	23	
星ヶ丘	本年	80	67	1	0	0	0	0	1	0	18	1	3	44	13	
	昨年	96	84	5	3	3	0	0	2	3	28	4	3	41	12	
宮根	本年	28	15	3	2	1	1	0	1	1	7	0	1	3	13	
	昨年	46	28	2	1	0	1	0	1	2	4	4	3	13	18	
千代田橋	本年	77	60	6	6	5	1	0	0	0	6	4	4	40	17	
	昨年	122	111	4	2	2	0	0	2	1	24	8	6	68	11	
見付	本年	138	112	9	5	5	0	0	4	3	50	2	10	38	26	
	昨年	152	129	6	1	1	0	0	5	2	56	3	7	55	23	
その他	本年	22	4	1	0	0	0	0	1	0	1	0	0	2	18	
	昨年	24	3	1	1	0	1	0	0	0	0	0	1	1	21	

平成30年 火災・救急統計

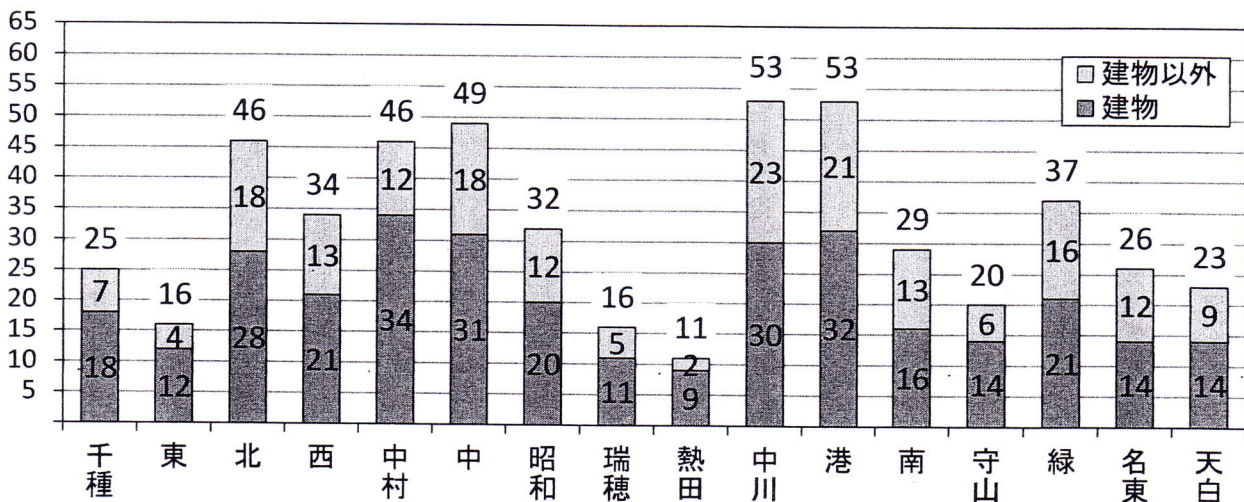
1 火災発生状況

区分	千種区			全市		
	平成30年	平成29年	増減	平成30年	平成29年	増減
火災件数	25	32	▲ 7	516	496	20
建物	18	24	▲ 6	325	302	23
建物以外	7	8	▲ 1	191	194	▲ 3
建物焼損床面積(m ²)	129	320	▲ 191	5,052	4,327	725
損害額(千円)	10,665	21,120	▲ 10,455	513,314	308,565	204,749
死者(人)	0	1	▲ 1	17	21	▲ 4
負傷者(人)	4	8	▲ 4	101	102	▲ 1

2 原因別火災件数(原因は調査中のものを含む)



3 行政区別火災発生状況



4 学区別火災発生状況(昨年比)

	合計	建物	建物以外	千種	千石	内山	大和	上野	高見	春岡	田代	東山	見付	星ヶ丘	自由ヶ丘	富士見台	宮根	千代田橋
H30	25	18	7	1	5	1	0	0	1	1	4	1	3	2	1	1	1	3
H29	32	24	8	3	2	1	0	5	3	1	2	4	3	2	1	2	2	1
昨年中	35	27	8	3	3	1	0	5	3	2	2	5	3	2	1	2	2	1

5 11月中の区内火災発生状況

件数	日	覚知	出火場所	学区	種別	り災物件	特記事項
1	8日	10:30	千種二丁目地内	千石	建物	木造2階建共同住宅	
2	11日	17:28	田代町字瓶杵地内	星ヶ丘	車両	軽自動車、看板及び枯草	
3	24日	0:08	吹上二丁目地内	千種	その他	空き缶及び植込み	

平成30年11月1日現在の世帯数と人口

(千種区 18.18Km²)

学区名	世帯数	人 口			対前月増減	
		総数	男	女	世帯数	人口
1 千 種	5,489	8,840	4,511	4,329	3	△ 9
2 千 石	4,038	6,898	3,449	3,449	7	3
3 内 山	5,617	7,790	4,115	3,675	9	9
4 大 和	3,408	6,689	3,314	3,375	5	5
5 上 野	7,275	15,375	7,642	7,733	6	0
6 高 見	7,393	13,565	6,521	7,044	11	29
7 春 岡	6,863	10,943	5,748	5,195	18	25
8 田 代	11,596	22,071	10,685	11,386	13	△ 10
9 東 山	10,341	19,489	9,597	9,892	7	31
10 見 付	4,414	8,193	4,127	4,066	5	3
11 星ヶ丘	3,528	6,884	3,121	3,763	△ 5	△ 13
12 自由ヶ丘	3,530	7,207	3,288	3,919	1	△ 1
13 富士見台	6,463	15,377	7,129	8,248	△ 1	△ 19
14 宮 根	3,807	8,259	3,946	4,313	△ 10	△ 17
15 千代田橋	3,683	8,535	4,006	4,529	5	9
千 種 区 計	87,445	166,115	81,199	84,916	74	45
H29.11.1	86,932	166,376	81,343	85,033	257	349
対 前 年 比	513	△ 261	△ 144	△ 117	△ 183	△ 304
名 古 屋 市	1,103,996	2,321,842	1,146,685	1,175,157	1,461	1,481
愛 知 県 (H30.10.1)	3,193,816	7,539,185	3,771,778	3,767,407	1,307	△ 27

前月中の増減内訳	自然動態			社会動態		
	出 生	死 亡	自然増減	転 入	転 出	社会増減
	121	136	△ 15	1,073	1,013	60

【参考】

国勢調査千種区人口				これまでの最大人口	
昭和55年	166,837	平成12年	148,537	173,598 (昭和50年2月1日)	
昭和60年	163,762	平成17年	153,118		
平成 2年	156,478	平成22年	160,015	これまでの最少人口	
平成 7年	148,847	平成27年	164,696	146,727 (平成11年4月1日)	

注) 世帯数と人口は、平成27年国勢調査結果確定値を基礎とし、毎月の住民基本台帳人口の異動数を加減して推計したものである。