

セーフティーマイタウンちくさ

千種警察署
交通課

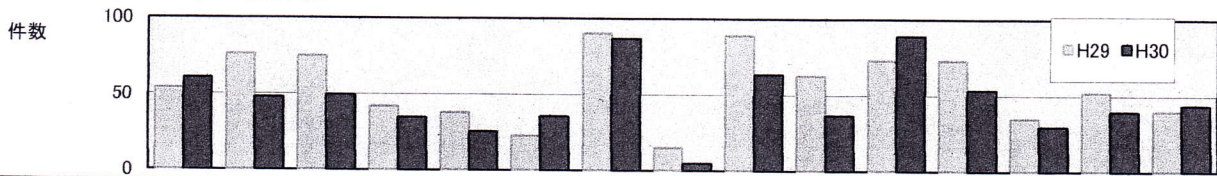
平成30年11月末の交通事故発生状況 暫定 交通死亡事故の抑止

1 千種区の交通事故状況

(1) 交通事故の発生状況

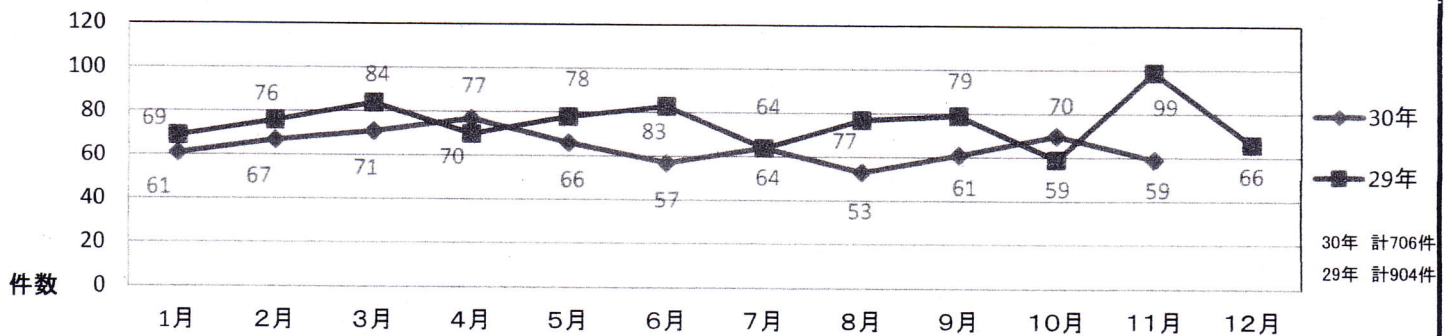
年別	区分	人身事故								物損 件数
		人身事故		死亡事故		重傷事故		軽傷事故		
		件数	人数	件数	人数	件数	人数	件数	人数	
11月中	H 30	59	72	2	2	3	3	54	67	370
	H 29	99	113	0	0	0	0	99	113	401
	増減	-40	-41	2	2	3	3	-45	-46	-31
累計	H 30	706	840	4	4	22	24	680	812	4,207
	H 29	838	1,009	3	3	20	23	815	983	4,330
	増減	-132	-169	1	1	2	1	-135	-171	-123

(2) 人身事故の学区別件数



年別	学区	内山	春岡	千種	千石	高見	大和	田代	自由ヶ丘	上野	富士見台	東山	星ヶ丘	宮根	千代田橋	見付	合計
		11月中	H30	2	2	6	4	1	4	5	0	6	3	5	10	0	3
	H29	12	8	10	4	6	4	11	2	8	8	7	9	2	5	3	99
	増減	-10	-6	-4	0	-5	0	-6	-2	-2	-5	-2	1	-2	-2	5	-40
累計	H 30	61	48	50	35	26	36	87	5	64	37	89	54	30	40	44	706
	H 29	54	76	75	42	38	23	90	15	89	63	73	73	35	52	40	838
11月	増減	7	-28	-25	-7	-12	13	-3	-10	-25	-26	16	-19	-5	-12	4	-132

(3) 月別人身事故発生状況



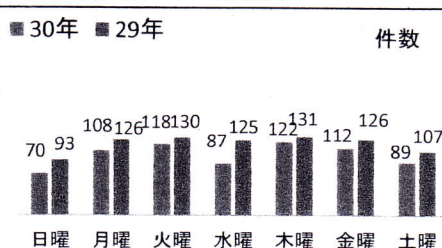
(4) 年齢別交通事故死傷者数 (累計)

	子ども	若者	一般	高齢者	不明	合計
H30	34	115	583	108	0	840
H29	43	148	703	115	0	1009
増減	-9	-33	-120	-7	0	-169

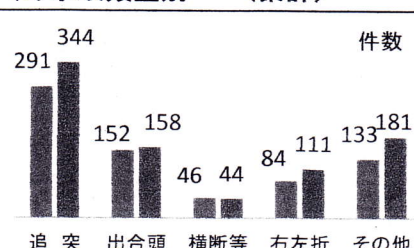
(5) 時間別交通事故件数 (累計)

	早朝	朝	昼前	昼過ぎ	夕方	前夜	中夜	深夜	合計
H30	7	128	132	162	95	121	32	29	706
H29	14	129	153	193	116	169	34	30	838
増減	-7	-1	-21	-31	-21	-48	-2	-1	-132

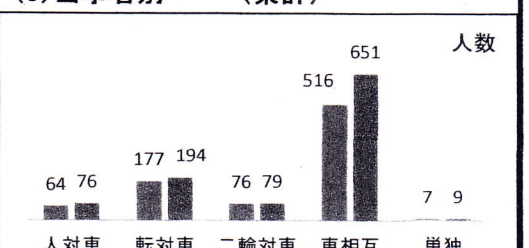
(6) 曜日別 (累計)



(7) 事故類型別 (累計)



(8) 当事者別 (累計)



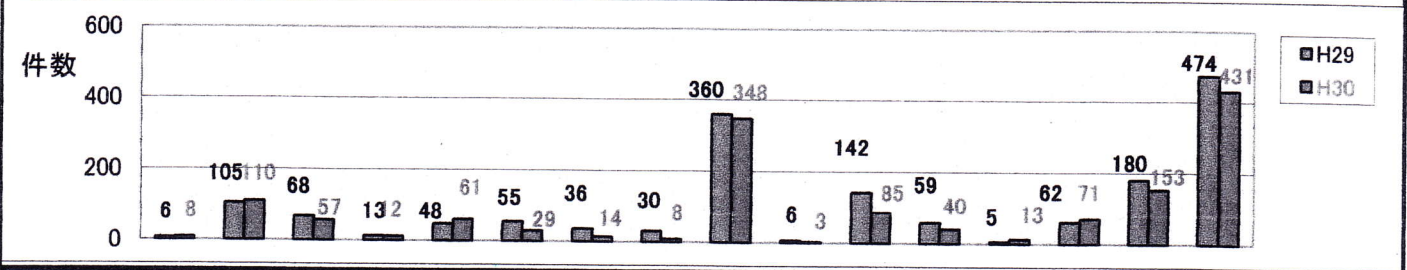
セーフティーマイタウンちくさ

千種警察署
生活安全課

平成30年11月末の犯罪発生状況 (公表値) ～「安心」して暮らせる「安全」な千種の確立～

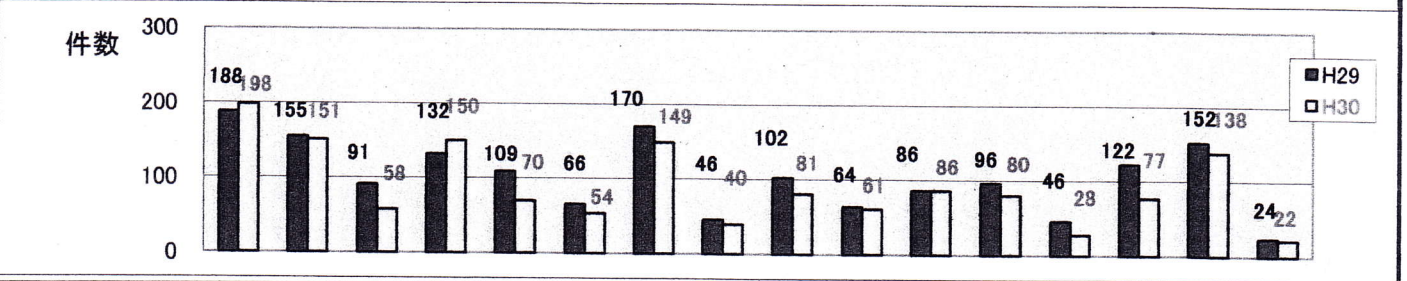
1 千種区の犯罪発生状況(11月)

(1) 刑法犯罪種別発生件数



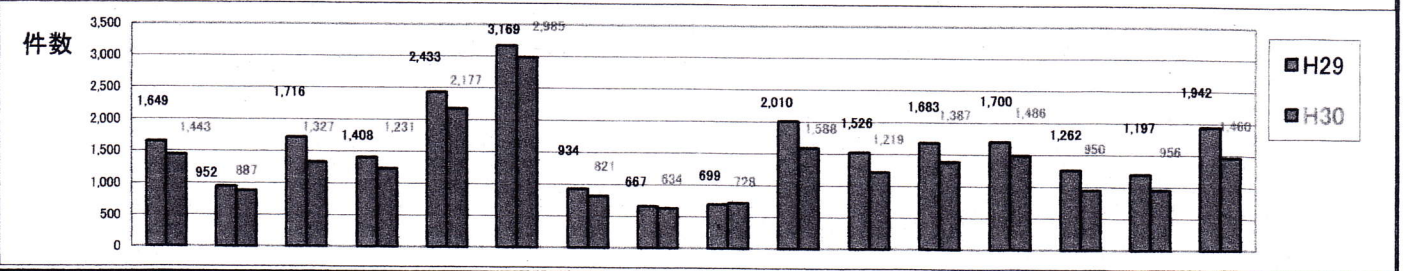
年別	罪種等	犯罪種別																合計	
		凶悪犯	暴行等粗暴犯	詐欺等知能犯	強制わいせつ等風俗犯	住宅対象侵入盗	其他侵入盗	自動車盗	オートバイ盗	自転車盗	ひったくり	車上ねらい	部品ねらい	自販機ねらい	置き引き	器物損壊	その他	窃盗犯	刑法犯
11月中	H30	0	11	6	2	2	6	1	0	28	1	9	4	0	8	16	48	91	142
	H29	1	9	5	2	5	8	4	1	32	0	8	3	0	3	21	50	103	152
	増減	-1	2	1	0	-3	-2	-3	-1	-4	1	1	1	0	5	-5	-2	-12	-10
1月～11月	H30	8	110	57	12	61	29	14	8	348	3	85	40	13	71	153	431	1009	1,443
	H29	6	105	68	13	48	55	36	30	360	6	142	59	5	62	180	474	1200	1,649
	増減	2	5	-11	-1	13	-26	-22	-22	-12	-3	-57	-19	8	9	-27	-43	-191	-206

(2) 学区別犯罪発生状況



年別	学区	学区別																計
		内山	春岡	千種	千石	高見	大和	田代	自由ヶ丘	上野	富士見台	東山	星ヶ丘	宮根	千代田橋	見付	その他	
11月中	H30	22	7	7	20	6	3	24	3	8	4	7	4	4	9	10	4	142
	H29	15	12	4	13	12	13	12	5	8	9	8	6	9	12	12	2	152
	増減	7	-5	3	7	-6	-10	12	-2	0	-5	-1	-2	-5	-3	-2	2	-10
1月～11月	H30	198	151	58	150	70	54	149	40	81	61	86	80	28	77	138	22	1,443
	H29	188	155	91	132	109	66	170	46	102	64	86	96	46	122	152	24	1,649
	増減	10	-4	-33	18	-39	-12	-21	-6	-21	-3	0	-16	-18	-45	-14	-2	-206

2 名古屋市内の犯罪発生状況(11月)



市区町村	千種	東	北	西	中村	中	昭和	瑞穂	熱田	中川	南	港	緑	名東	天白	守山	名古屋市	愛知県
H30	1,443	887	1,327	1,231	2,177	2,985	821	634	728	1,588	1,219	1,387	1,486	950	956	1,460	21,279	50,868
H29	1,649	952	1,716	1,408	2,433	3,169	934	667	699	2,010	1,526	1,683	1,700	1,262	1,197	1,942	24,947	60,533
増減	-206	-65	-389	-177	-256	-184	-113	-33	29	-422	-307	-296	-214	-312	-241	-482	-3,668	-9,665
(%)	-12.5	-6.8	-22.7	-12.6	-10.5	-5.8	-12.1	-4.9	4.1	-21.0	-20.1	-17.6	-12.6	-24.7	-20.1	-24.8	-14.7	-16.0

※ 守山には、尾張旭市を含む。

セーフティーマイタウンちくさ

千種警察署
交通課

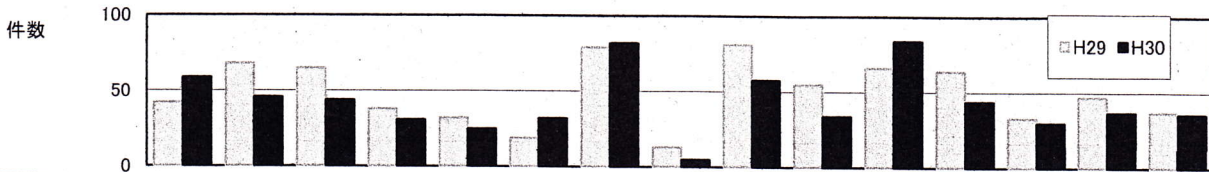
平成30年10月末の交通事故発生状況確定 交通死亡事故の抑止

1 千種区の交通事故状況

(1) 交通事故の発生状況

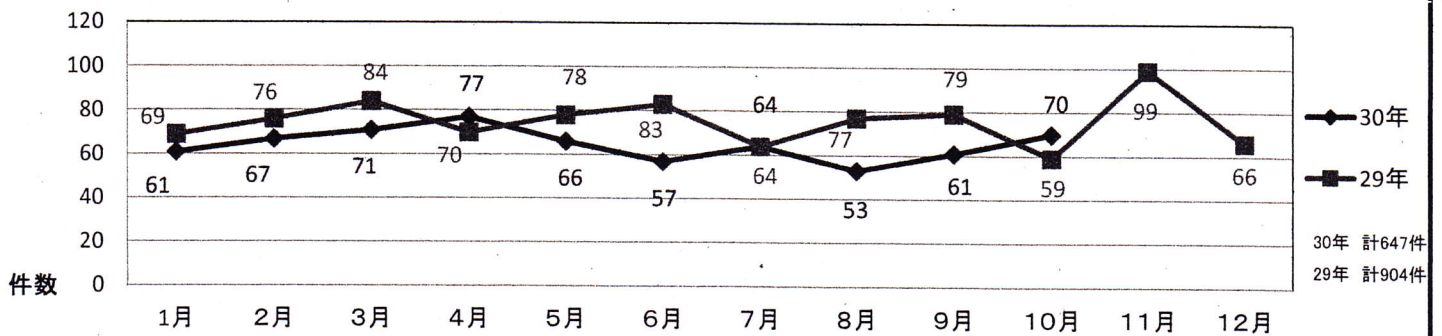
年別	区分	人身事故								物損 件数
		人身事故		死亡事故		重傷事故		軽傷事故		
		件数	人数	件数	人数	件数	人数	件数	人数	
10月中	H 30	70	87	0	0	2	2	68	85	386
	H 29	59	72	0	0	1	1	58	71	413
	増減	11	15	0	0	1	1	10	14	-27
累計	H 30	647	768	2	2	19	21	626	745	3,839
	H 29	739	896	3	3	20	23	716	870	3,929
	増減	-92	-128	-1	-1	-1	-2	-90	-125	-90

(2) 人身事故の学区別件数



年別	学区	内山	春岡	千種	千石	高見	大和	田代	自由ヶ丘	上野	富士見台	東山	星ヶ丘	宮根	千代田橋	見付	合計
		10月中	H30	12	3	7	3	4	5	6	0	7	2	6	3	1	7
	H29	2	1	1	2	3	4	3	3	4	8	6	9	3	6	4	59
	増減	10	2	6	1	1	1	3	-3	3	-6	0	-6	-2	1	0	11
累計	H 30	59	46	44	31	25	32	82	5	58	34	84	44	30	37	36	647
	H 29	42	68	65	38	32	19	79	13	81	55	66	64	33	47	37	739
10月	増減	17	-22	-21	-7	-7	13	3	-8	-23	-21	18	-20	-3	-10	-1	-92

(3) 月別人身事故発生状況



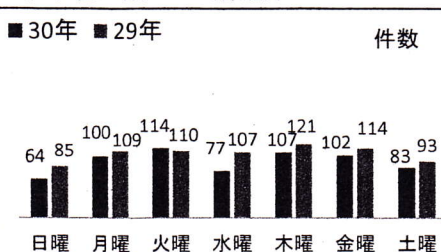
(4) 年齢別交通事故死傷者数 (累計)

	子ども	若者	一般	高齢者	不明	合計
H30	28	107	533	100	0	768
H29	39	127	626	104	0	896
増減	-11	-20	-93	-4	0	-128

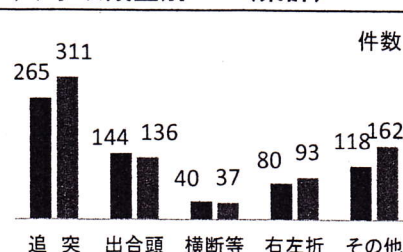
(5) 時間別交通事故件数 (累計)

	早朝	朝	昼前	昼過ぎ	夕方	前夜	中夜	深夜	合計
H30	5	118	127	138	90	112	30	27	647
H29	11	111	136	169	104	153	28	27	739
増減	-6	7	-9	-31	-14	-41	2	0	-92

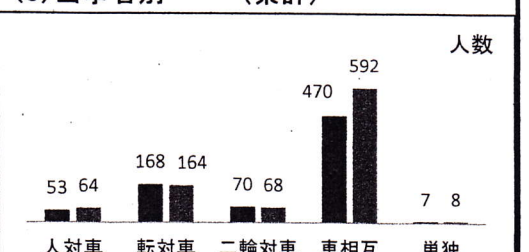
(6) 曜日別 (累計)



(7) 事故類型別 (累計)



(8) 当事者別 (累計)



セーフティーマイタウンちくさ

千種警察署
生活安全課

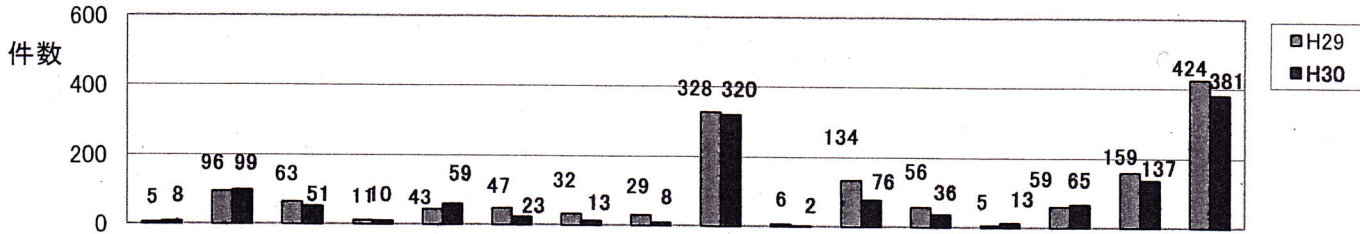
平成 30 年 10 月 末 の 犯 罪 発 生 状 況

(公表値)

～「安心」して暮らせる「安全」な千種の確立～

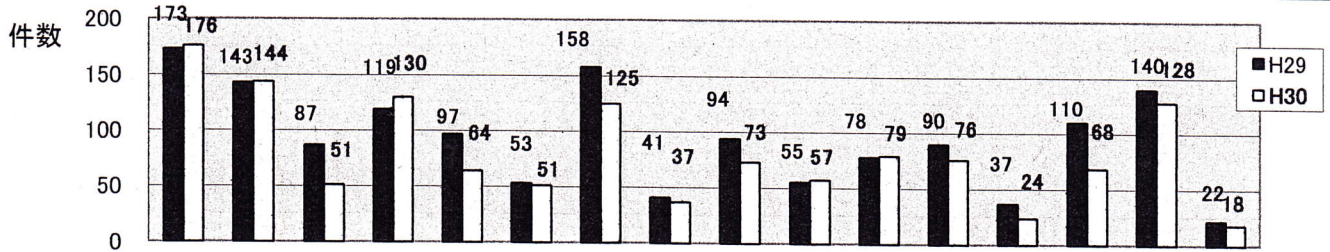
1 千種区の犯罪発生状況(10月)

(1) 刑法犯罪種別発生件数



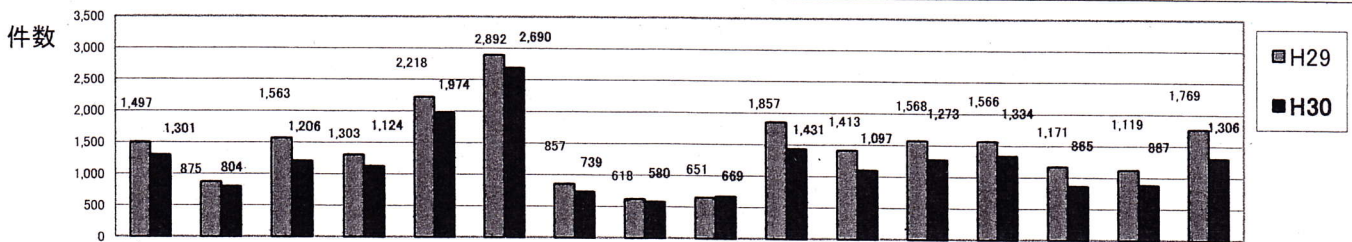
年別	罪種等	犯罪種別																	合計	
		凶悪犯	暴行等粗暴犯	詐欺等知能犯	強制わいせつ等風俗犯	住宅対象侵入盗	その他侵入盗	自動車盗	オートバイ盗	自転車盗	ひったくり	車上ねらい	部品ねらい	自販機ねらい	置引き	器物損壊	その他	窃盗犯	刑法犯	
10月中	H30	1	9	13	0	7	5	0	2	42	0	9	3	2	9	16	39	109	157	
	H29	0	9	4	1	5	5	2	2	30	1	20	6	1	5	24	43	111	158	
	増減	1	0	9	-1	2	0	-2	0	12	-1	-11	-3	1	4	-8	-4	-2	-1	
1月～10月	H30	8	99	51	10	59	23	13	8	320	2	76	36	13	65	137	381	918	1,301	
	H29	5	96	63	11	43	47	32	29	328	6	134	56	5	59	159	424	1,097	1,497	
	増減	3	3	-12	-1	16	-24	-19	-21	-8	-4	-58	-20	8	6	-22	-43	-179	-196	

(2) 学区別犯罪発生状況



年別	学区	学区別																	計
		内山	春岡	千種	千石	高見	大和	田代	自由ヶ丘	上野	富士見台	東山	星ヶ丘	宮根	千代田橋	見付	その他		
10月中	H30	19	15	5	14	9	4	21	3	10	5	15	9	2	7	19	0	157	
	H29	22	16	6	9	9	6	22	3	9	7	16	13	0	8	11	1	158	
	増減	-3	-1	-1	5	0	-2	-1	0	1	-2	-1	-4	2	-1	8	-1	-1	
1月～10月	H30	176	144	51	130	64	51	125	37	73	57	79	76	24	68	128	18	1,301	
	H29	173	143	87	119	97	53	158	41	94	55	78	90	37	110	140	22	1,497	
	増減	3	1	-36	11	-33	-2	-33	-4	-21	2	1	-14	-13	-42	-12	-4	-196	

2 名古屋市内の犯罪発生状況(10月)



市街	千種	東	北	西	中村	中	昭和	瑞穂	熱田	中川	南	港	緑	名東	天白	守山	名古屋市	愛知県
H30	1,301	804	1,206	1,124	1,974	2,690	739	580	669	1,431	1,097	1,273	1,334	865	887	1,306	19,280	46,274
H29	1,497	875	1,563	1,303	2,218	2,892	857	618	651	1,857	1,413	1,568	1,566	1,171	1,119	1,769	22,937	55,434
増減	-196	-71	-357	-179	-244	-202	-118	-38	18	-426	-316	-295	-232	-306	-232	-463	-3,657	-9,160
(%)	-13.1	-8.1	-22.8	-13.7	-11.0	-7.0	-13.8	-6.1	2.8	-22.9	-22.4	-18.8	-14.8	-26.1	-20.7	-26.2	-15.9	-16.5

※ 守山には、尾張旭市を含む。

学区別街頭犯罪・侵入犯罪発生状況

平成30年1月～11月

千種警察署（公表値）

学区別	年別	刑法犯総数	刑												窃盗犯以外の刑法犯		
			窃盗犯総数	侵入								自動車盗	自転車盗	部品ねらい		車上ねらい	その他の窃盗犯
				住宅対象侵入盗	住宅対象侵入盗以外			空巣	忍込み	居室	住宅対象侵入盗以外						
					空巣	忍込み	居室										
合計	本年	1443	1009	90	61	49	10	2	29	14	348	40	85	432	434		
	昨年	1649	1200	103	48	43	5	0	55	36	360	59	142	500	449		
内山	本年	198	129	2	1	1	0	0	1	1	53	6	5	62	69		
	昨年	188	136	5	2	2	0	0	3	2	43	3	9	74	52		
春岡	本年	151	90	9	4	4	0	0	5	0	27	4	4	46	61		
	昨年	155	106	5	4	3	1	0	1	4	23	3	11	60	49		
千種	本年	58	41	0	0	0	0	0	0	0	15	3	9	14	17		
	昨年	91	60	5	2	2	0	0	3	1	21	5	9	19	31		
千石	本年	150	112	3	2	2	0	0	1	1	27	3	4	74	38		
	昨年	132	97	6	1	1	0	0	5	2	32	1	9	47	35		
高見	本年	70	48	5	3	3	0	0	2	1	22	2	2	16	22		
	昨年	109	76	5	1	1	0	0	4	4	21	3	17	26	33		
大和	本年	54	40	5	2	2	0	0	3	0	20	1	2	12	14		
	昨年	66	51	9	4	4	0	0	5	0	24	3	8	7	15		
田代	本年	149	107	21	17	12	5	0	4	1	36	2	22	25	42		
	昨年	170	115	10	6	5	1	0	4	10	31	4	26	34	55		
自由ヶ丘	本年	40	25	3	1	0	0	1	2	0	9	1	0	12	15		
	昨年	46	23	5	3	3	0	0	2	0	4	2	2	10	23		
上野	本年	81	56	2	1	1	0	0	1	3	24	7	1	19	25		
	昨年	102	74	17	7	7	0	0	10	2	17	11	13	14	28		
富士見台	本年	61	41	8	8	6	2	0	0	3	8	4	12	6	20		
	昨年	64	44	8	4	4	0	0	4	0	8	4	12	12	20		
東山	本年	86	62	12	9	7	1	1	3	0	25	0	6	19	24		
	昨年	86	63	10	6	5	1	0	4	3	24	1	6	19	23		
星ヶ丘	本年	80	67	1	0	0	0	0	1	0	18	1	3	44	13		
	昨年	96	84	5	3	3	0	0	2	3	28	4	3	41	12		
宮根	本年	28	15	3	2	1	1	0	1	1	7	0	1	3	13		
	昨年	46	28	2	1	0	1	0	1	2	4	4	3	13	18		
千代田橋	本年	77	60	6	6	5	1	0	0	0	6	4	4	40	17		
	昨年	122	111	4	2	2	0	0	2	1	24	8	6	68	11		
見付	本年	138	112	9	5	5	0	0	4	3	50	2	10	38	26		
	昨年	152	129	6	1	1	0	0	5	2	56	3	7	55	23		
その他	本年	22	4	1	0	0	0	0	1	0	1	0	0	2	18		
	昨年	24	3	1	1	0	1	0	0	0	0	0	1	1	21		